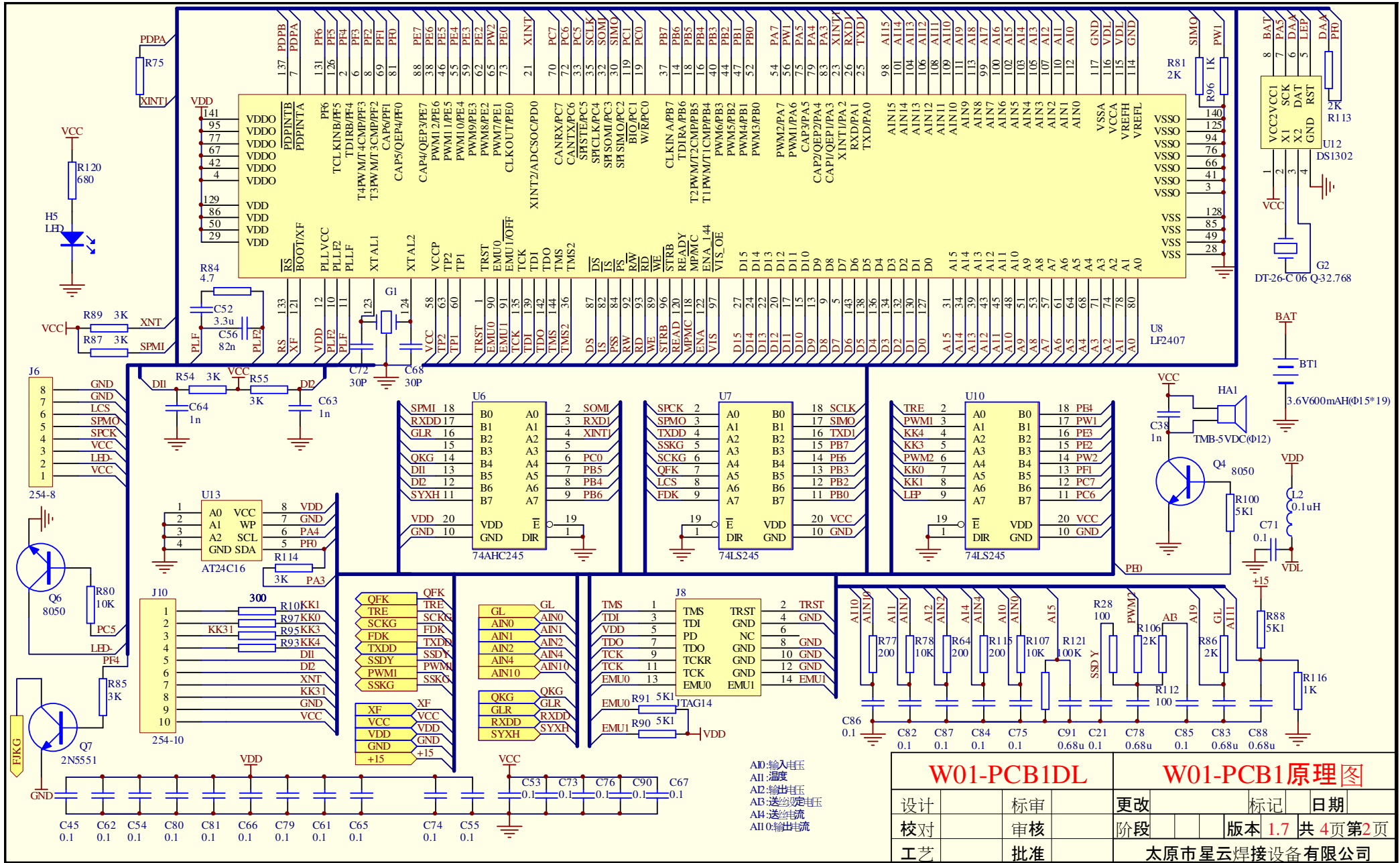




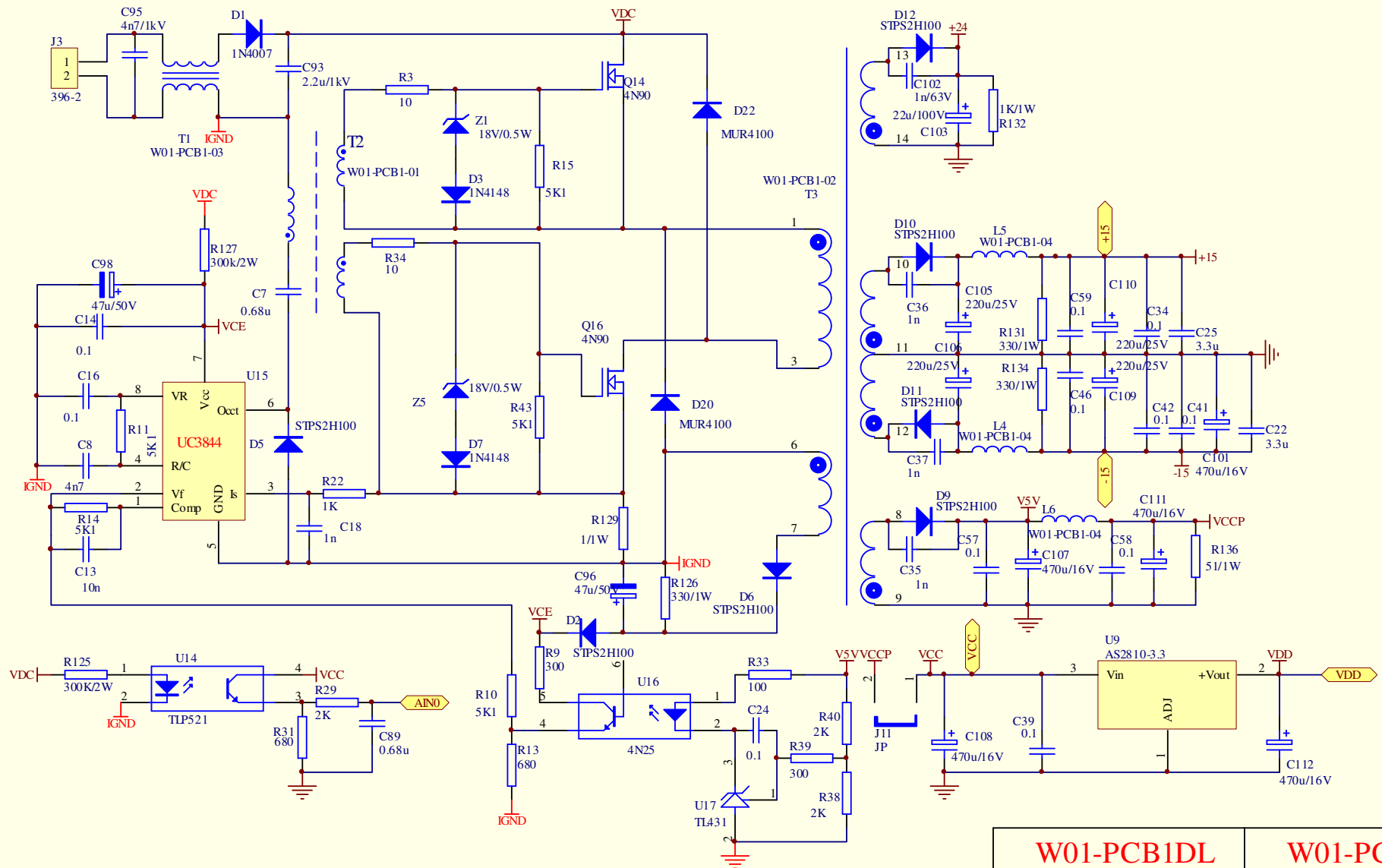
Внешний вид сварочного аппарата NEBULA 250, NEBULA 315, NEBULA400, NEBULA 500



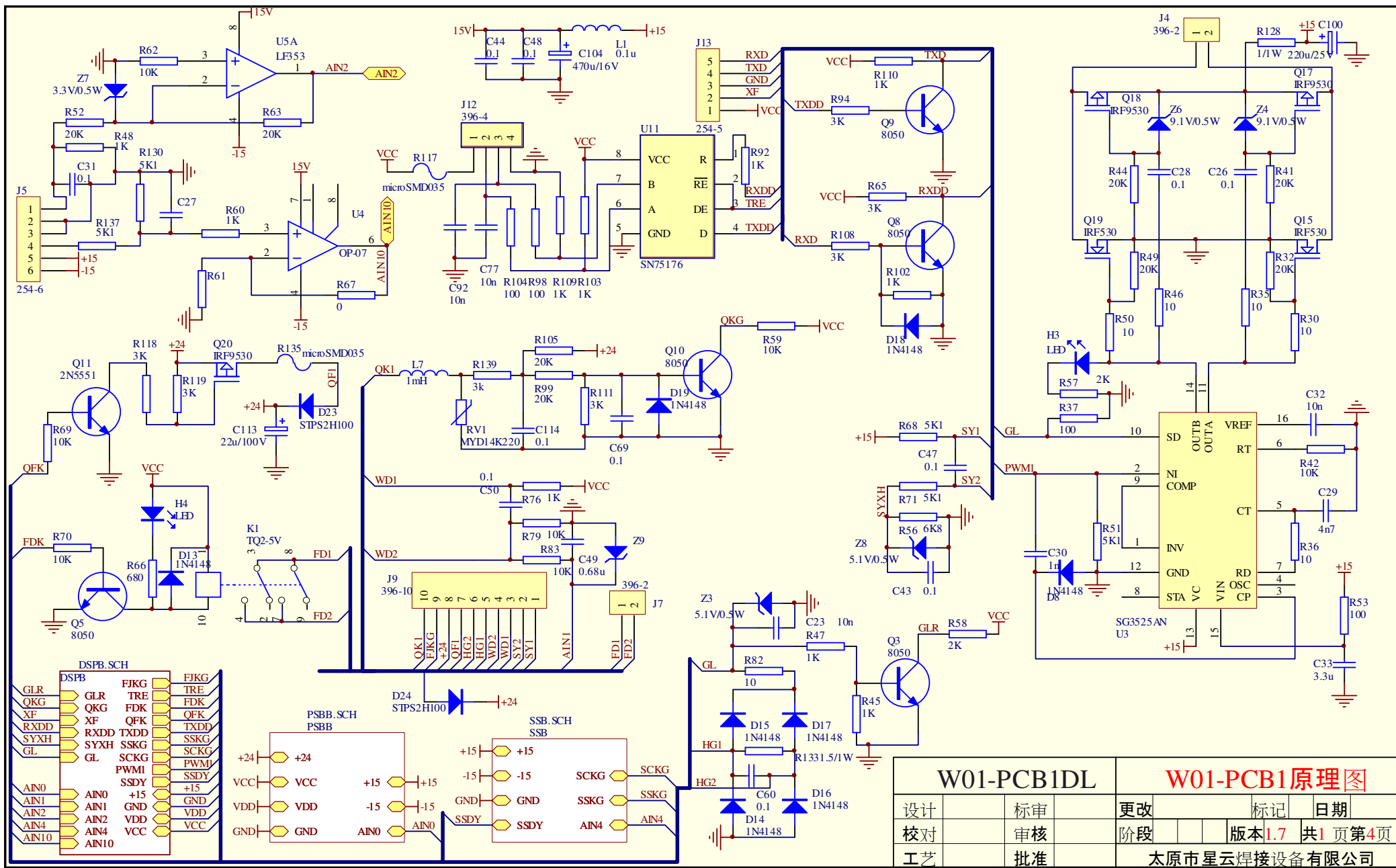
A10:输入电压  
 A11:温度  
 A2:输出电压  
 A3:送丝线电压  
 A4:送丝电流  
 A10:输出电流

| W01-PCB1DL |    | W01-PCB1原理图   |                   |
|------------|----|---------------|-------------------|
| 设计         | 标审 | 更改            | 标记 日期             |
| 校对         | 审核 | 阶段            | 版本 1.7 共 4 页第 2 页 |
| 工艺         | 批准 | 太原市星云焊接设备有限公司 |                   |

发版编号:

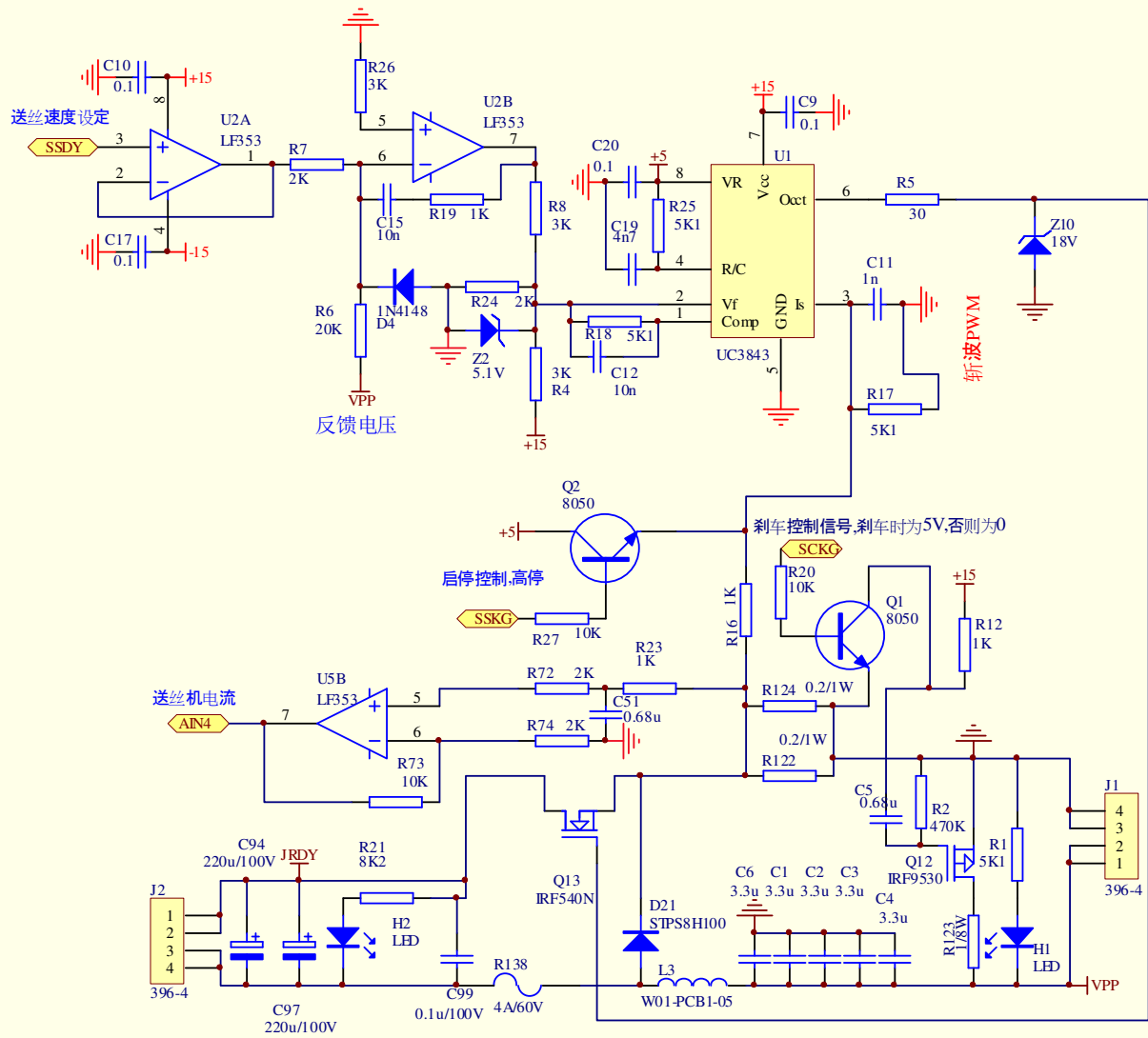


| W01-PCB1DL |    | W01-PCB1原理图   |        |             |
|------------|----|---------------|--------|-------------|
| 设计         | 标审 | 更改            | 标记     | 日期          |
| 校对         | 审核 | 阶段            | 版本 1.7 | 共 4 页 第 3 页 |
| 工艺         | 批准 | 太原市星云焊接设备有限公司 |        |             |



| W01-PCB1DL |    | W01-PCB1原理图   |       |        |
|------------|----|---------------|-------|--------|
| 设计         | 标审 | 更改            | 标记    | 日期     |
|            |    |               |       |        |
| 校对         | 审核 | 阶段            | 版本1.7 | 共1页第4页 |
| 工艺         | 批准 | 太原市星云焊接设备有限公司 |       |        |

发放编号:



发放编号:

| W01-PCB1DL |    | W01-PCB1原理图   |    |     |             |
|------------|----|---------------|----|-----|-------------|
| 设计         | 标审 | 更改            | 标记 | 日期  |             |
| 校对         | 审核 | 阶段            | 版本 | 1.7 | 共 4 页 第 4 页 |
| 工艺         | 批准 | 太原市星云焊接设备有限公司 |    |     |             |

Схема собрана на одной плате (БП, шим, контроллер движка протяжки и др. узлы)